



WILIBERG

EIFACH SCHÖN!

Gemeindeverwaltung Wiliberg  
Hauptstrasse 64, 4814 Bottenwil

Tel: 062 721 22 21  
gemeindeverwaltung@wiliberg.ch  
www.wiliberg.ch

## RAUMVERMIETUNG SCHULHAUS WILIBERG

Für einzigartige Anlässe, umgeben von der Natur.



Verschiedene, multifunktionale Räume im ehemaligen Schulhaus für:

- ▶ Seminare
- ▶ Schulungen
- ▶ Kurse
- ▶ Konferenzen
- ▶ kleinere Events

### Auskünfte und Reservationen:

Beni Wolf (Hauswart), Tel. 062 756 54 40, [admin@wiliberg.ch](mailto:admin@wiliberg.ch)

Infos auch unter [www.wiliberg.ch](http://www.wiliberg.ch) > Verwaltung

## “Werkzimmer” Veranstaltungsraum (E5)

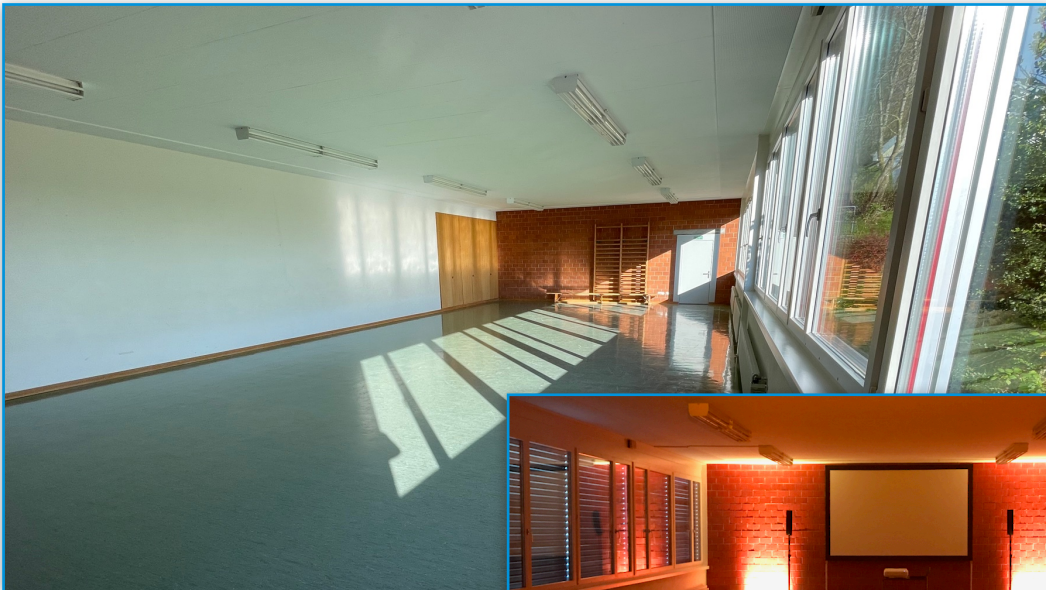


### **Flexibel nutzbarer Raum für Seminare, Workshops, Schulungen**

- ▶ 71m<sup>2</sup>
- ▶ Tische, Stühle, individuell einrichtbar bis ca. 30 Personen
- ▶ interaktive Wandtafel (Touch-Display) mit Whiteboard
- ▶ Lavabo
- ▶ bei Bedarf auch weitere Technik

Das “Werkzimmer” kann auch für mehrtägige Anlässe gebucht werden. Mit dem installierten Raumbuchungssystem können Nutzungen flexibel koordiniert werden.

## “Turnhalle” Veranstaltungsraum (U1)



### Flexibel nutzbarer Raum für Sport oder auch Anlässe

- ▶ 140m<sup>2</sup>
- ▶ Gymnastikmatten
- ▶ Sprossenwand
- ▶ Duschen
- ▶ auf Wunsch Beamer, Leinwand und weitere Technik
- ▶ Tische, Stühle, individuell einrichtbar
- ▶ Küche mit Abwaschmaschine im Mehrzweckraum

Die “Turnhalle” wird bereits von einigen Vereinen und sporadisch von der Gemeinde benutzt. Mit dem installierten Raumbuchungssystem können Nutzungen flexibel koordiniert werden.

Für Anlässe empfehlen wir eine rechtzeitige Reservierung.

## “Foyer” Innenbereich Gang (E4)



### Heller, freundlicher Aufenthalts-/Pausenraum

- ▶ 40m<sup>2</sup>
- ▶ Tische, Stühle
- ▶ Wlan

Das “Foyer” kann auf Wunsch von allen Mietern mitbenutzt werden.

## “Mensa” Mehrzweckraum (U14)



### Multifunktionaler Raum für kleinere Anlässe mit kompletter Küche

- ▶ 64m<sup>2</sup>
- ▶ Tisch, Stühle, Festbank-Garnituren
- ▶ freistehende Küche mit Herd, Backofen, Lavabo
- ▶ Grosser Kühlschrank
- ▶ div. Geschirr
- ▶ Industrie-Abwaschmaschine

Die “Mensa” wird bereits von einigen Vereinen und sporadisch von der Gemeinde benutzt. Mit dem installierten Raumbuchungssystem können Nutzungen flexibel koordiniert werden.

Für Anlässe empfehlen wir eine rechtzeitige Reservierung.

## Aussenanlage (A2)



### Grosse Aussenanlage (Rasenfläche)

- ▶ 1500m<sup>2</sup>
- ▶ Spielplatz
- ▶ Sitzgelegenheit (kleiner und grosser Tisch)

Die Aussenanlage ist öffentlich zugänglich und kann daher nicht gemietet werden.

---

## Miet-Preisliste

Nr.	Raum	1/2 Tag	1 Tag
E5	Sitzungszimmer „Werkzimmer“	50	100
U1	Gymnastikraum “Turnhalle”	100	200
U14	Mehrzweckraum “Mensa”	80	160

Für die Einwohner von Wiliberg gelten Sonderkonditionen.

**Alle Details zu den Mietpreisen und Optionen finden Sie auf dem Formular „formular\_miete\_schulhaus.pdf“ auf der Website [wiliberg.ch](http://wiliberg.ch)**

Anderen Varianten (Mietdauer, Kombinationen usw.) offerieren wir Ihnen gerne.

### **Bei allen Mieten inbegriffen:**

- Nutzung bestehender Technik/Einrichtung/Inventar
- Mitbenutzung WC
- Parkplätze direkt vor Gebäude

### **Erweiterungen:**

Je nach Anlass kann entsprechendes Inventar oder Technik dazu gemietet werden.

### **Verpflegung:**

Unsere Empfehlung: Restaurant Moosersagi in Wiliberg ([www.moosersagi.ch](http://www.moosersagi.ch))

### **Anreise:**

PW oder nach Vereinbarung mit Rufbus-Taxi ab Reiden, Zofingen oder Reitnau

### **Auskünfte und Reservationen:**

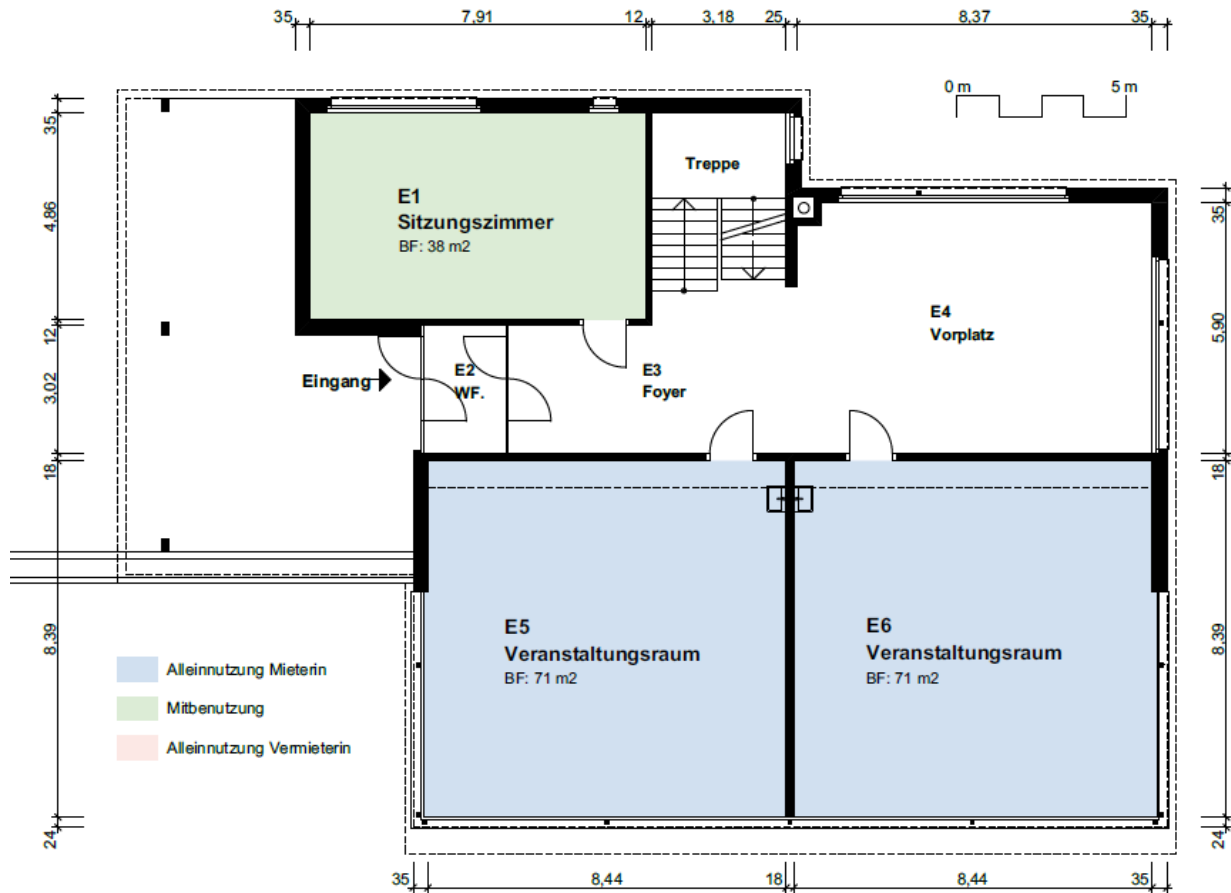
Beni Wolf (Hauswart), Tel. 062 756 54 40, [admin@wiliberg.ch](mailto:admin@wiliberg.ch)

Die Räume können vorab gerne besichtigt werden (nach Vereinbarung).

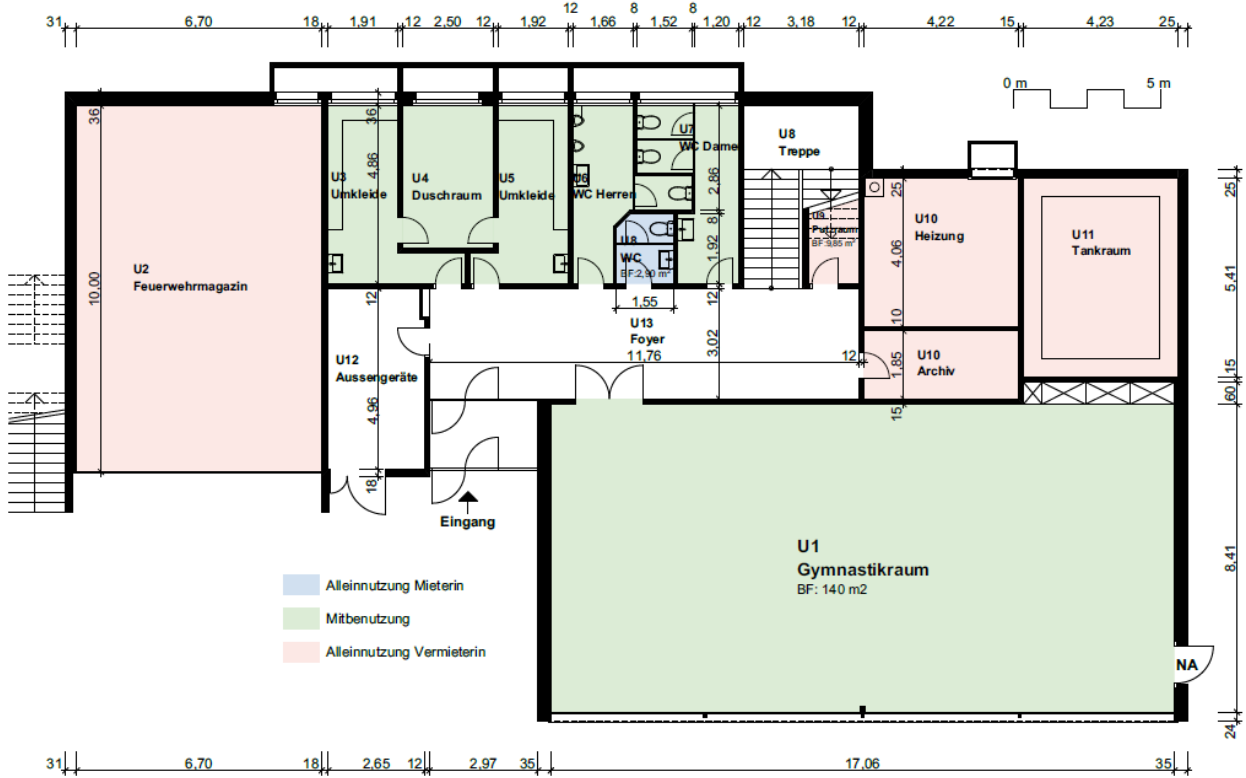
**Wir freuen uns auf Ihre Anfrage!**

# Anhang: Pläne

## Erdgeschoss:



## Untergeschoss:



## Mehrzweckraum:

