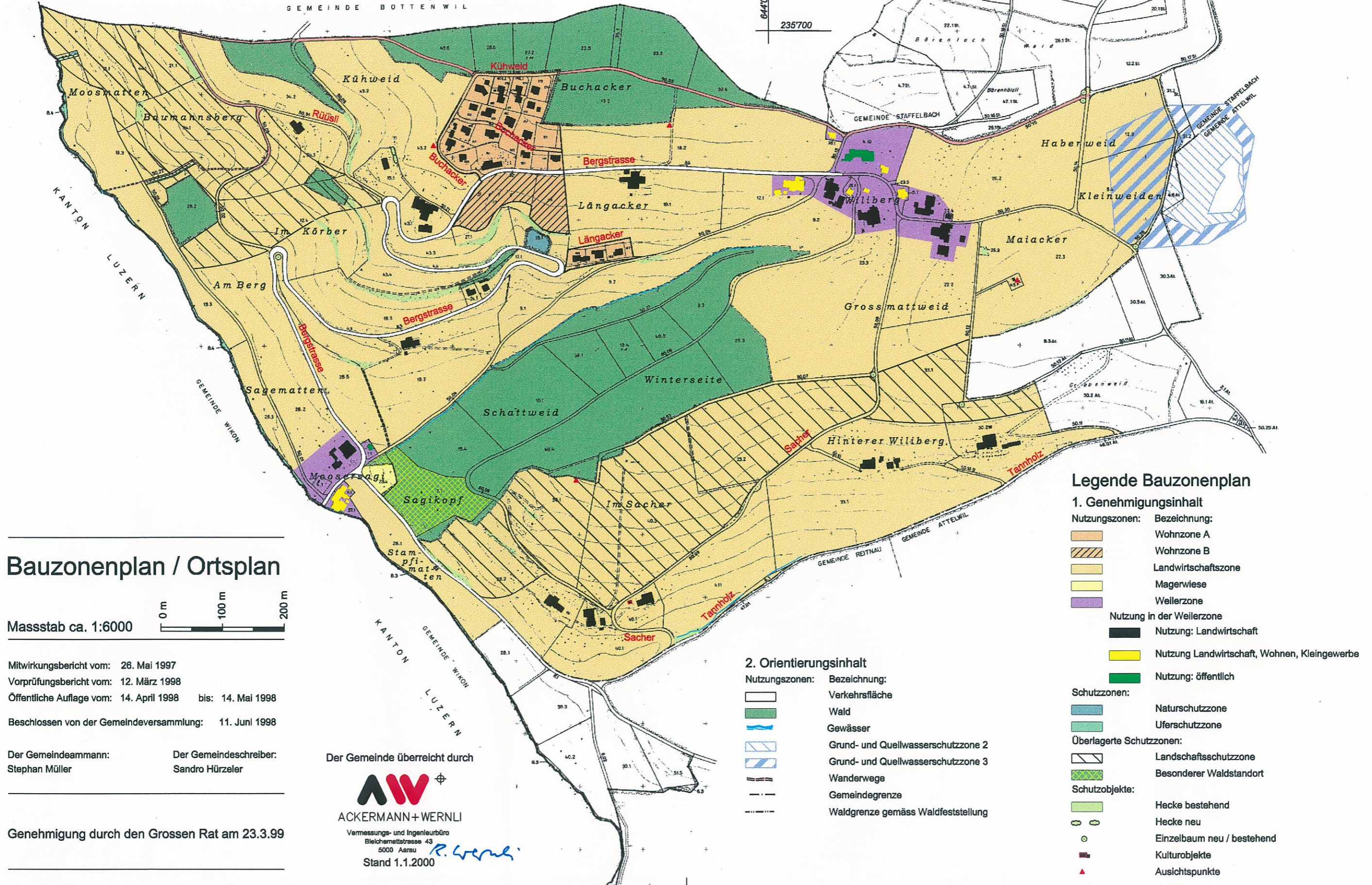




GEMEINDE WILIBERG



Bauzonenplan / Ortsplan

Massstab ca. 1:6000



Mitwirkungsbericht vom: 26. Mai 1997
 Vorprüfungsbericht vom: 12. März 1998
 Öffentliche Auflage vom: 14. April 1998 bis: 14. Mai 1998
 Beschlossen von der Gemeindeversammlung: 11. Juni 1998

Der Gemeindeammann: Stephan Müller
 Der Gemeindegeschreiber: Sandro Hürzeler

Genehmigung durch den Grossen Rat am 23.3.99

Der Gemeinde überreicht durch

AW
 ACKERMANN+WERNLI
 Vermessungs- und Ingenieurbüro
 Bleichmattstrasse 43
 5000 Aarau
 Stand 1.1.2000



644'000
235'700

Legende Bauzonenplan

1. Genehmigungsinhalt	
Nutzungszone:	Bezeichnung:
	Wohnzone A
	Wohnzone B
	Landwirtschaftszone
	Magerwiese
	Weilerzone
Nutzung in der Weilerzone	
	Nutzung: Landwirtschaft
	Nutzung: Landwirtschaft, Wohnen, Kleingewerbe
	Nutzung: öffentlich
Schutzzone:	
	Naturschutzzone
	Uferschutzzone
Überlagerte Schutzzone:	
	Landschaftsschutzzone
	Besonderer Waldstandort
Schutzobjekte:	
	Hecke bestehend
	Hecke neu
	Einzelbaum neu / bestehend
	Kulturobjekte
	Ausichtspunkte

2. Orientierungsinhalt

Nutzungszone:	Bezeichnung:
	Verkehrsfläche
	Wald
	Gewässer
	Grund- und Quellwasserschutzzone 2
	Grund- und Quellwasserschutzzone 3
	Wanderwege
	Gemeindegrenze
	Waldgrenze gemäss Waldfeststellung